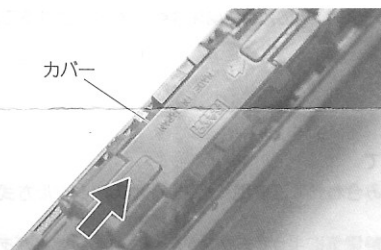


電車形/動力車用デコーダ

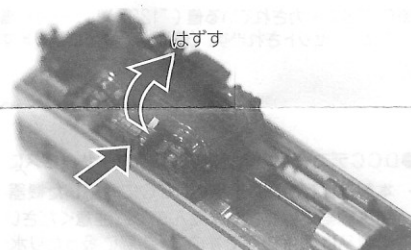
このたびは、EM13（電車形/動力車用DCCデコーダ）をお求めいただきまして、誠にありがとうございました。このデコーダは、D102（品番29-124・別売品のコントローラー）を使用して、DCCフレンドリー対応の動力車タイプの車両に対し、車両の位置検出や走行速度の安定化に効果を発揮します。ご使用前にこの説明書を良くお読みいただき、操作方法についてはD102に付属の説明書をご覧ください。

■車両への取り付け方

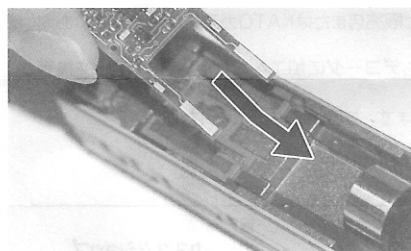
- ①床下のカバーを矢印の方向にスライドさせてはずします。



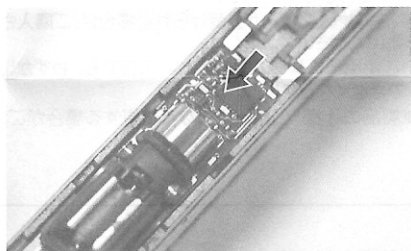
- ②ボディと台車の間にマイナドライバーなどを入れて台車をはずします。



- ③デコーダを写真の向きのように注意して差し込んでください。



- ④デコーダを必ず奥までしっかりと差し込んでください。



- ⑤台車を元に戻し、必ず床下のカバーをはめてから運転してください。床下のカバーをはめないと、デコーダに通電できず作動しない場合があります。

●EM13(電車形/モーター制御用)デコーダの定格・機能

初期アドレス値：03(設定可能範囲：01～9983)

許容電流値：1.0A(ピーク電流値:1.5A)

ファンクション用回路：なし(モーター用回路のみ)

BEMF(定速制御)・リセット(初期化)・トランスポンディング(位置検出)機能付き

このデコーダは、以下のプログラム値を変更すると、特性をカスタマイズすることができます。

プログラム項目とその値			
CV番号	初期設定値	機能	数値の範囲または設定値の例
CV01	03	2桁アドレス	01～127
CV02	00	スタート電圧	00～255(電圧0～100%)
CV03	00	加速率	00～31(即応～緩慢)
CV04	00	減速率	00～31(即応～緩慢)
CV05	00	最大電圧	00～255(電圧0～100%)
CV06	00	中間点電圧	00～255(電圧0～100%)
CV08	129	リセット用※	08を入力するとリセットされます
CV29	06	スピードステップ設定	06-07-38-39等
CV57	06	BEMF効果の度合い	0～15(非重連時)

※CV08に入力されている値("129")はメーカー識別番号です。その数値に関係なく"08"を入力することによりリセットされます。(値は元の数値に戻ります)

●DCCデコーダの取り扱い、アフターサービスについて

- ・本製品はNMRA規格のDCCに対応した機器と組み合わせてご使用ください。他のデジタル方式の制御機器では作動しませんのでご注意ください。
- ・当製品は電子機器ですので、乱暴に扱ったり水分や静電気によってチップが破壊されるおそれがありますので取り扱いには充分ご注意ください。
- ・製品の性質上、小さくとがった部分がありますので、小さなお客様の手の届かない場所に保管してください。
- ・DCCデコーダ搭載車両はアナログ線上でも運転できますが、パワーパックとの相性によってはうまく走行しない場合がございます。
- ・破損や異常動作が見受けられた場合は、ご購入された販売店またはKATOカスタムショップまでお問い合わせください。

※ご使用前に異常が見つかった場合でも、わずかにでもデコーダに加工をされた場合、修理・交換等ができなくなってしまいます。

※製品の仕様・価格は予告なく変更する場合がございます。あらかじめご了承ください。

ご不明な点は下記までお問い合わせください。

●KATOお客様サービス係 03-3954-2503

(月～金 10:00～12:00、13:00～17:00 ※土日・祝日・年末年始休み)

販売元

カトーカスタムショップ

〒161-0031 東京都新宿区西落合1-24-10

製造元

KATO
HITI 株式会社 関水金属

〒161-0031 東京都新宿区西落合1-30-15